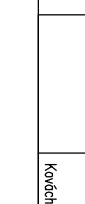
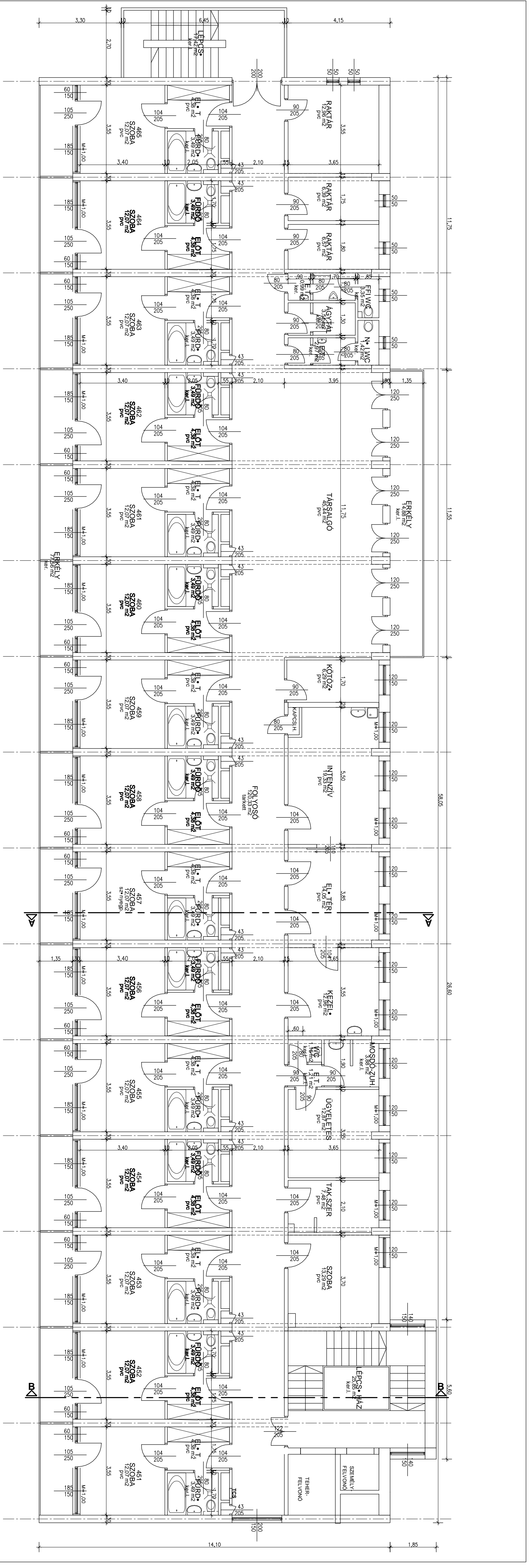


KHK
1145. Budapest,
Róna utca 183.
Építésés Mérnöki Iroda Kft.
www.khkh.hu
Közlekedési és Építési
Architects & Engineers Ltd.
T: +36-1-422-0415 F: +36-1-422-3417

1145. Budapest,
Róna utca 183.
www.khkh.hu
Közlekedési és Építési
Architects & Engineers Ltd.
T: +36-1-422-0415 F: +36-1-422-3417

SOPRONI REHABILITÁCIÓS ÖRGÖNYVEZET
SOPRON, VÁRSI U. 2.
III. emeleti alaprajz
Tervező:
KIVITELI
M. 1:100
2009. 12.
Szerkesztő:
Terjesztő:
Kovács Ákos



KHK
1145. Budapest,
Róna utca 183.
Építésés Mérnöki Iroda Kft.
www.khkh.hu
Közlekedési és Építési
Architects & Engineers Ltd.
T: +36-1-422-0415 F: +36-1-422-3417

1145. Budapest,
Róna utca 183.
www.khkh.hu
Közlekedési és Építési
Architects & Engineers Ltd.
T: +36-1-422-0415 F: +36-1-422-3417

SOPRONI REHABILITÁCIÓS ÖRGÖNYVEZET
SOPRON, VÁRSI U. 2.
IV. emeleti alaprajz
Tervező:
KIVITELI
M. 1:100
2009. 12.
Szerkesztő:
Terjesztő:
Kovács Ákos

	KHK 1145. Budapest, Róna utca 183. Építésés Mérnöki Iroda Kft. www.khkh.hu Közlekedési és Építési Architects & Engineers Ltd. T: +36-1-422-0415 F: +36-1-422-3417	FE-2 Típus szám: KIVITELI M. 1:100 2009. 12.		
	SOPRONI REHABILITÁCIÓS ÖRGÖNYVEZET SOPRON, VÁRSI U. 2. IV. emeleti alaprajz		Szerkesztő: Terjesztő: Kovács Ákos	
	Készítők: Kovács Ákos			Szerkesztő: Terjesztő: Kovács Ákos
	Szerkesztő: Terjesztő: Kovács Ákos			
		Szerkesztő: Terjesztő: Kovács Ákos		